

ポノについて

「ポノ」はハワイ語で
本来あるべき状態、再び正しい状態に戻す。を意味します。
 当たり前だった日常を取り戻すため、自宅に近い環境でリハビリを提供しています。



1日定員10名の少人数デイ

ご自宅と変わらない環境で、利用者様お一人おひとりの状態に合わせたリハビリを提供しています。買い物デイでは、歩行訓練、好きなものを選んで計算することで認知症予防のトレーニングになります。実際の道路での歩行訓練、デイの階段を使った昇降訓練など。自宅に帰り**家で出来た!**を実感して頂くためにサポートします。

利用者様・ご家族様からの声

母の表情が明るくなり私がうれしくなった。
大津市比叡在住 利用者様の娘様
 なかなか外に出たがらない母なので打ち解けるのに時間がかかるかな・・・と思っていましたが、職員さんみなさんがあたたかく接して下さるので、今ではデイサービスを楽しみにして、話すことも多くなりました。
 みなさんのおかげです。ありがとうございます。

リハビリも良くなってうれしいです。
大津市茶が崎在住 利用者様の夫
 家では、私と家内だけの場合が多く、なかなか楽しい体験をさせてやる事が出来ないのが家内が喜んでデイサービス ポノに行ってくれている事が、私にとって何よりもうれしいです。

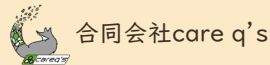
お問い合わせ・アクセス



デイサービス ポノ 事業所番号: 2590100810

代表者: 山下 友規子
 介護職員: 9名
 機能訓練指導員: 2名
 看護職員: 1名

〒520-0002
 滋賀県大津市際川3-33-2
TEL 077-576-0801



Webサイト
careq-s.com



care_qs instagram

少人数・お家のような
 デイサービス

デイサービス

ポノ



本来あるべき
 「日常」へ。

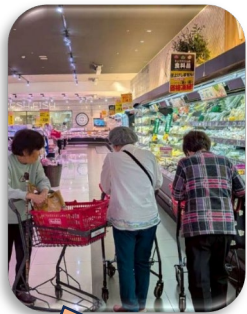
DAY / 日中デイサービス
日中デイの一日

9:15 ~ 16:25 / 水曜日休

- 8:50-9:10 お迎え
- 9:15 バイタルチェック
- 9:30-11:00 レクリエーション・入浴
- 11:00-12:00 集団体操
- 12:00-13:30 昼食・休憩
- 13:30-15:00 個別機能訓練
買い物レク・ゲーム
おやつ作り
- 15:00-16:00 ティータイム
誕生日会などのイベント
- 16:00-16:25 帰りの準備
- 16:25 お送り



集団体操



職員がしっかりサポートするので楽しみながら買い物！。生活リハで自信を取り戻します！



実際の階段を使っ
ての昇降訓練

NIGHT / 夜型デイサービス
夜型デイの一日

火・木・土 / 16:30 ~ 22:40 のうち3時間以上

- 16:30-16:50 お迎え
- 17:00 バイタルチェック
- 17:30 個別訓練・入浴
- 18:30-19:30 夕食
- 19:30-20:00 レクリエーション・ゲーム
- 20:00-20:30 リラックス体操
- 20:30-20:40 帰りの準備・お送り

夜の食事を、ひとりにしない
もう一つの家族。



一人暮らしの方も、ご家族が夜勤勤務の方も、夜の食事を孤独にしません。もうひとつの家族ができたような、居心地の良い場所を提供しています。温かいご飯と笑い声で、やる気・元気を取り戻します。



PRICE / ご利用料金
ご利用料金

介護保険負担割合別 / 単位：円

日中デイ(7~8時間未満)

介護度	1割	2割	3割
要介護1	787	1,574	2,361
要介護2	930	1,860	2,790
要介護3	1,079	2,157	3,236
要介護4	1,225	2,450	3,675
要介護5	1,371	2,742	4,113

夜型デイ(3~4時間未満)

介護度	1割	2割	3割
要介護1	435	870	1,305
要介護2	500	999	1,499
要介護3	565	1,129	1,693
要介護4	627	1,254	1,881
要介護5	693	1,386	2,079

総合事業対象者・要支援1,2の方

サービス区分	利用者負担
通所型サービス費 II-1 (週1回・4回まで)	456円
通所型サービス費 I-1 (週1回・5回目)	1,879円/月
通所型サービス費 II-2 (週2回・8回まで)	468円
通所型サービス費 I-2 (週2回・9回目)	3,784円/月

+ 加算・実費 (別途)

入浴介助加算	42円
個別機能訓練加算 I (イ)	59円
個別機能訓練加算 II	21円/月
サービス提供体制強化加算 II	19円/日
科学的介護推進体制加算	42円/月
介護職員処遇改善加算 I	基本料金+加算の9.2%
昼食代・夕食代	700円
施設使用料 (おやつ・レクリエーション費)	100円/日 (上限1,000円)